

Art. Nummer: PLVS0036/PLAS236

Trier

De Trier is een sierlijke afzetpaal met kleine detailleringen. Het is een gietijzeren paal uitvoerbaar in een vaste of afneembare variant.



Specificaties

Afmetingen

Diameter	ø 75 mm
Hoogte vanaf maaiveld	950 mm

Materialen

Paal in gietijzer, gemetalliseerd en gepoedercoat.

Kleur

Coating in standaard RAL-kleur naar keuze.
Dubbellaags gepoedercoat.

Uitvoering & Plaatsing

Uitvoerbaar als:
A) vast model, in te betonneren;
B) afneembaar model, in te betonneren in combinatie met grondpot type 2.

Optioneel

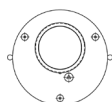
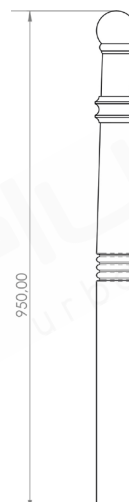
Ook verkrijgbaar met kettingoog en ketting.



GIETIJZER



GEOPOEDERCOAT
STAAL



TYPE 2