

Art. Numéro : PLVS02/PLAS002/PLVS039

## Essen.

L'Essen est traditionnel et reconnaissable. Il est connu sous le nom de « Amsterdammertje ». Le petit poteau caractéristique est disponible en variante fixe ou amovible.



## Spécifications

### Dimensions

Diamètre	ø 110 mm
Hauteur à partir du sol	750 mm

### Matériaux

Poteau en acier galvanisé à chaud ; thermolaquage en option.

### Couleur

Revêtement en couleur RAL standard au choix.  
Thermolaqué double couche.

### Exécution & Installation

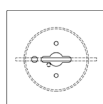
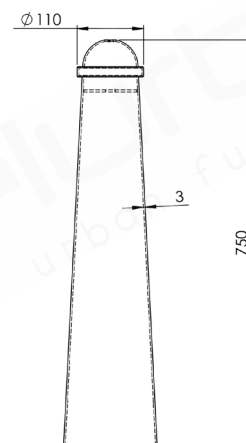
Exécution en :  
A) modèle fixe, à bétonner ; (hauteur totale 1 200 mm) ;  
B) modèle amovible, à bétonner en combinaison avec le fourreau modèle 1 ;  
C) modèle fixe, installation sur semelle.



ACIER GALVANISÉ À CHAUD



ACIER THERMOLAQUÉ



MODÈLE 1