

Art. Numéro : PLVS003/PLAS0020

Freiburg

Le Freiburg est un poteau anti-stationnement avec une grande tête décorative. Le poteau est fourni avec une semelle en fonte et est disponible en variante fixe ou amovible.



Spécifications

Dimensions

Diamètre	ø 76,1 mm
Hauteur à partir du sol	1 100 mm
Épaisseur du matériau	3,25 mm
Diamètre de la boule	ø 120 mm

Matériaux

Poteau métallisé et thermolaqué.

Couleur

Revêtement en couleur RAL standard au choix.
Thermolaqué double couche.

Exécution & Installation

Exécution en :
A) modèle fixe, à bétonner (hauteur totale 1 300 mm) ;
B) modèle amovible, à bétonner en combinaison avec le fourreau modèle 2.

En option

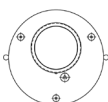
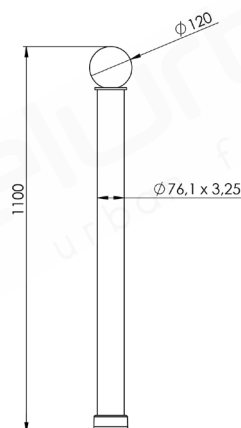
Également disponible sans semelle.



MÉTALLISÉ



ACIER THERMOLAQUÉ



MODÈLE 2