

Passau

Le Passau est un poteau de délimitation carré disponible en deux tailles. Le poteau est disponible en variante fixe ou amovible.



Spécifications

Dimensions

Longueur	100/160 mm
Largeur	100/160 mm
Hauteur à partir du sol	850/900 mm
Épaisseur du matériau	4 mm

Matériaux

Poteau en acier galvanisé à chaud ; thermolaquage en option. Également disponible en acier Corten.

Couleur

Revêtement en couleur RAL standard au choix. Thermolaqué double couche.

Exécution & Installation

Exécution en :

A) modèle fixe, à bétonner (850 mm 100x100/900 mm 160x160, hauteur totale du poteau 1 200 mm) ;

B) modèle amovible, à bétonner en combinaison avec le fourreau modèle 1 ou modèle 2 (850 mm 100x100/900 mm 160x160).

En option

Installation sur semelle sur demande.



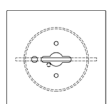
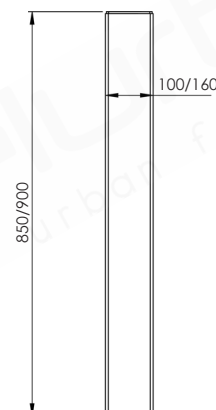
ACIER GALVANISÉ À CHAUD



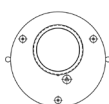
ACIER THERMOLAQUÉ



ACIER CORTEN



MODÈLE 1



MODÈLE 2