

Art. Nummer: ZBH00471

## Lawrence picknickset 1

De verfijnde en moderne Lawrence picknicksets zijn verkrijgbaar in een ronde en rechthoekige versie. De picknickset bestaat uit één vloeiend geheel en door het strakke houtwerk krijgt het een elegant geheel. Door te kiezen voor een wit gelakt onderstel krijgt het een idyllische look. Een onderstel in zwarte lak zorgt dan weer voor een meer industriële uitstraling.



### Specificaties

#### Afmetingen

Lengte	2024 mm
Breedte	1770 mm
Hoogte tafel	760 mm
Hoogte zitbank	450 mm

#### Materialen

Onderstel in thermisch verzinkt staal en optioneel gepoedercoat. Zitvlak & tafelblad in tropisch hardhout, duurzaamheidsklasse I, FSC-gecertificeerd.

#### Kleur

Coating in standaard RAL-kleur naar keuze. Dubbellaags gepoedercoat.

#### Plaatsing

Plaatsing op voetplaten.  
Bevestigingsmateriaal in RVS.

#### Optioneel

Ook verkrijgbaar in ronde variant.



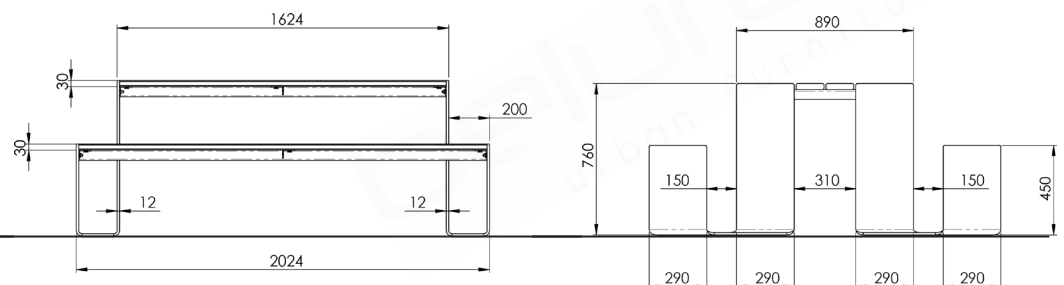
THERMISCH VER-  
ZINKT STAAL



GEPOEDERCOAT  
STAAL



FSC HARDHOUT



**belurba**  
urban furniture

www.belurba.com  
info@belurba.com  
Tel +32(0)516327

